

Grand jeu Babou le Kangourou

@2006 – Centre de Loisirs de Lannilis – www.clsh-lannilis.com

Jeu en équipe.

But du jeu : Babou le Kangourou d’Australie s’est perdu. Les enfants doivent l’aider à retrouver sa maison.

Déroulement : Chaque équipe a un récipient contenant des billets. A chaque épreuve accomplie, l’équipe tire un billet au hasard dans ce récipient et doit trouver dans les locaux l’épreuve qu’indique ce billet.

A chaque épreuve réussie, l’équipe obtient un morceau de carte. A la fin du jeu, les équipes mettent en commun et assemblent les pièces de la carte pour visualiser l’emplacement de la maison. Les enfants peuvent alors tenter d’après la carte de retrouver la maison de Babou (matérialisée par une maison en papier, en carton ou autre... Voir dernière page.)

Epreuves :

➤ Le quizz sur l’Australie

Voir quizz ci-dessous

➤ Le relais des Kangourous

En sac ou à pied joints, les enfants doivent effectuer un parcours.

➤ Le puzzle australien

Une image d’Australie découpée en morceaux doit être reconstituée par l’équipe d’enfants.

➤ Le jeu de Léonard le lézard

Matériel nécessaire : 1 image de lézard (ci-dessous), 1 dé, des feuilles à dessins et des crayons. Les enfants jouent à chacun leur tour. L’enfant lance le dé. S’il obtient un chiffre dont le dessin n’a pas encore été réalisé, il doit le dessiner. Le dessin à réaliser est commun.

➤ Le qui suis-je ?

L’animateur scotche une image différente dans le dos de chaque enfant (Voir images plus loin). Chaque enfant va devoir trouver quelle est l’image qui se trouve dans son dos en posant des questions aux autres joueurs. Ceux qui répondent doivent bien-sûr regarder avant l’image du questionneur et ne répondre que par oui ou non. Une fois qu’ils ont répondu à 3 questions, ils

peuvent poser également 3 questions à la personne avant de devoir aller voir un autre joueur. Un joueur qui a déjà trouvé son image peut toujours aider les autres en répondant à ses 3 questions.

➤ La recherche de Emile le crocodile

Trouver l'image de Emile le Crocodile cachée dans une salle.

➤ Le relais équilibre

Effectuer un parcours en tenant un ballon de baudruche dans une assiette en carton. Si le ballon tombe, on doit recommencer le parcours à zéro.

Quizz sur l'Australie

1. Quelle est la capitale de l'Australie ?
 - a. Lannilis
 - b. New York
 - c. Canberra

2. Quel explorateur a découvert l'Australie ?
 - a. Christophe Colomb
 - b. James Cook
 - c. Virginie

3. Par rapport à la France, l'Australie est :
 - a. 14 fois plus grande
 - b. 2 fois plus petite
 - c. De la même taille

4. Quel instrument de musique est australien ?
 - a. Le didgérido
 - b. Le piano
 - c. La flûte à bec

5. Lequel des ces jeux est australien ?
 - a. Le palet breton
 - b. Le lancer de camembert
 - c. Le boomerang

6. Parmi les 4 personnes suivantes, lequel est australien ?
 - a. Raphaël le breton
 - b. Virginie la poitevine
 - c. Dzfehdzejdfjhgzfd l'extra-terrestre
 - d. Mike l'australien

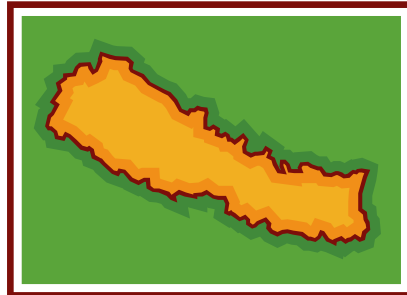
Sauras-tu reconnaître ce qu'il y a sur les photos suivantes ?







Parmi ces cartes géographiques, laquelle est celle de l'Australie ?



Parmi ces 4 drapeaux, lequel est celui de l'Australie ?

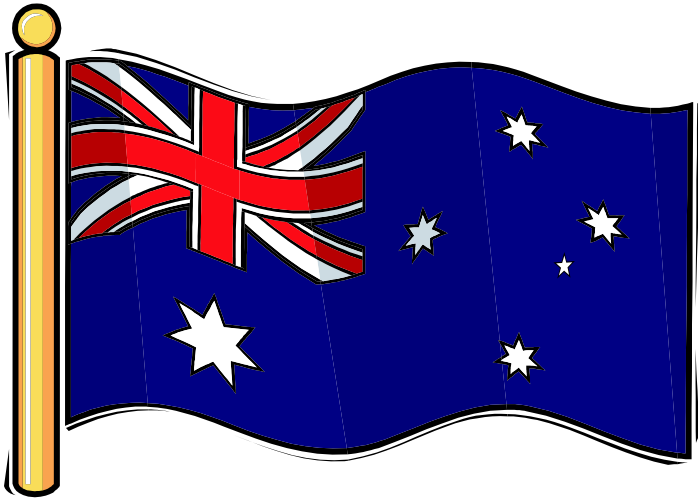
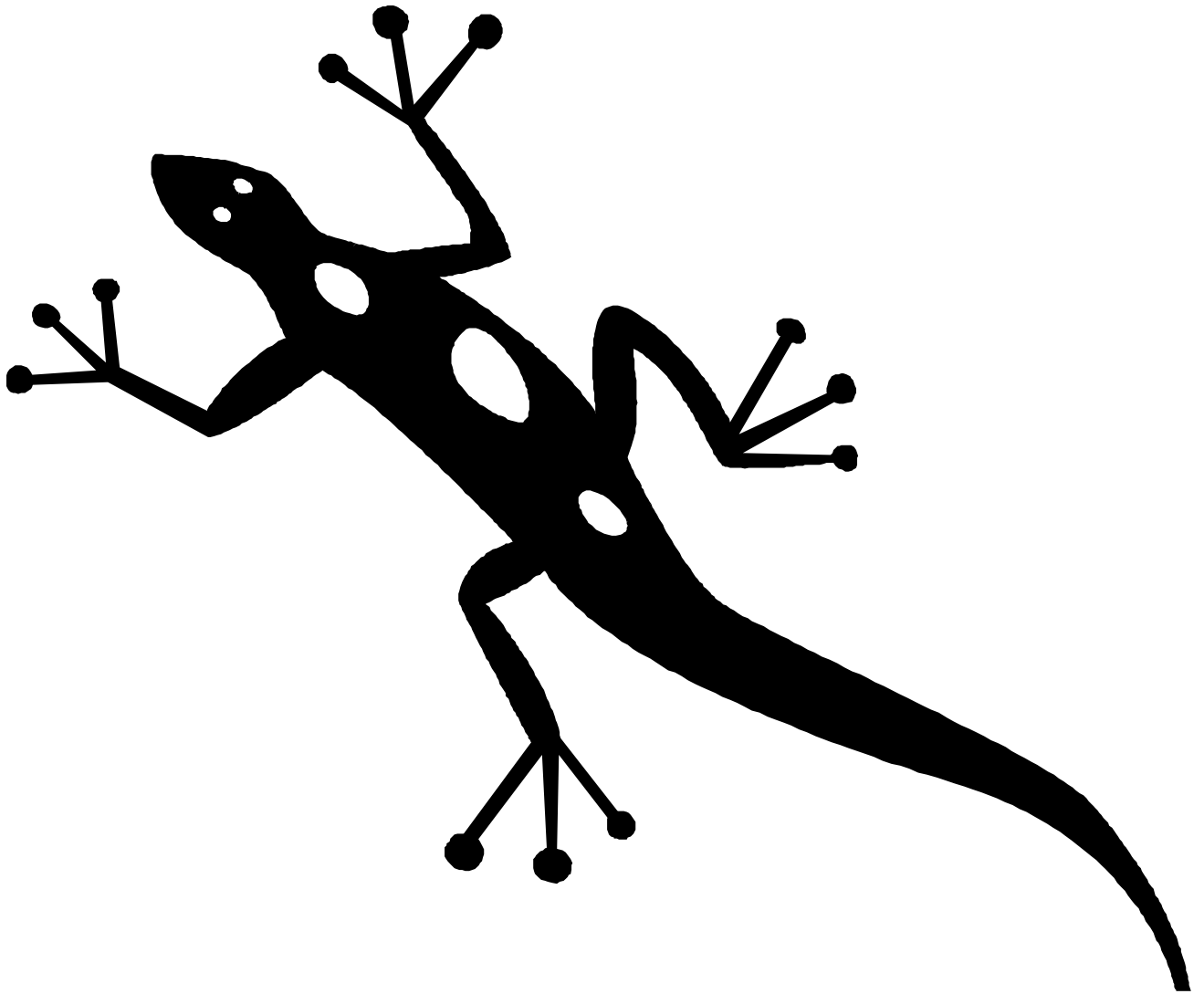


Image de lézard pour jeu Léonard le lézard



Le puzzle australien



Images pour 'Le qui suis-je ?'



Un koala



Une route



Un kangourou



Un boomerang



Un crocodile



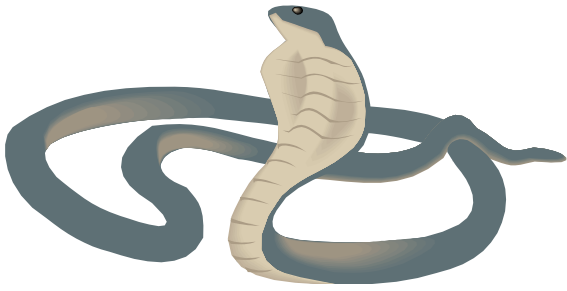
Un arbre



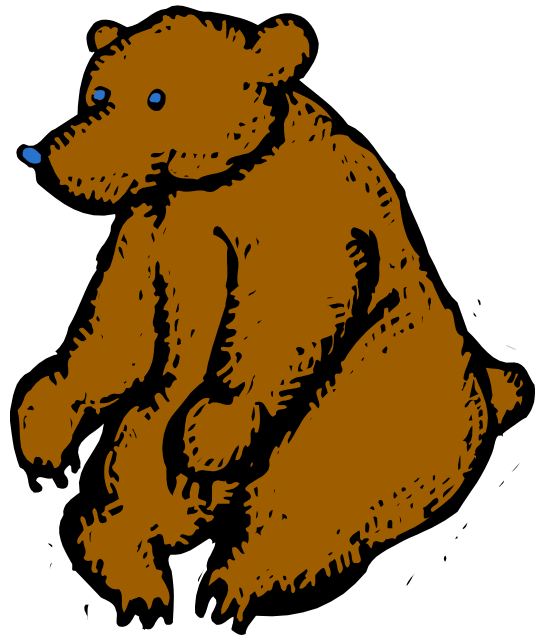
Un bateau



Un avion



Un serpent



Un ours

Les billets

Ces billets doivent être découpés et placé dans un récipient. Un récipient par équipe.

Le quizz sur l’Australie	Le relais des Kangourous
Le puzzle australien	Le jeu de Léonard le lézard
Le qui suis-je ?	La recherche d’Emile le crocodile
Le relais équilibre	Pas de chance. Retire un autre billet
Pas de chance. Retire un autre billet	Pas de chance. Retire un autre billet

