

Mystère au musée

Un grand jeu d'aventure sur la peinture

@ 2008 – Le Centre de loisirs de Lannilis – www.clsh-lannilis.com

Public :

- 3 équipes d'enfants âgés de 7 ans et plus
- 2 animateurs : Un meneur de jeu déguisé en Mona Lisa et un animateur déguisé en guide du musée.

Principe du jeu :

Un farceur a caché un tableau de Renoir dans le musée. Les enfants devront récolter des indices dans le musée afin d'en retrouver l'emplacement grâce à 8 épreuves basées sur le thème de la peinture.

L'histoire :

Alors que les enfants visitent la salle des peintures du musée, le célèbre tableau de la Joconde prend vie et interpelle les enfants. Mona Lisa est inquiète car un petit farceur a dérobé et caché un tableau de Renoir quelque part dans le musée. Mona demande l'aide des enfants pour retrouver ce tableau.

La préparation :

- Préparer la « salle des tableaux ». Il s'agit du point central du jeu. Les équipes y retrouveront Mona. Imprimer les tableaux qui sont en annexe et les afficher dans cette salle.
- Le meneur de jeu est déguisé en Mona Lisa et se place derrière un faux cadre dans la salle des peintures. Le deuxième animateur est déguisé en guide du musée.
- Dès le matin du jour du jeu, une affiche (Cf. annexe) de présentation est affichée dans le centre de loisirs afin de susciter l'envie chez les enfants.
- Cacher le tableau de Renoir sous une table.
- Imprimer les « guides du musée ». Il y a un parcours différent pour les 3 équipes.
- Préparer les 8 épreuves (Cf. plus bas 'Les épreuves')

Le déroulement :

Le meneur de jeu s'installe dans la salle de jeu, déguisé en Mona Lisa.
Le deuxième animateur (le guide du musée) invite les enfants à venir visiter la salle des peintures du musée.

Durant la visite, le tableau de la Joconde prend vie et interpelle les enfants. Mona Lisa est inquiète car un petit farceur vient de prendre un tableau de Renoir pour le cacher quelque part dans le musée. Ce plaisantin a laissé des indices dans le musée afin de le retrouver.

Le guide du musée fait 3 équipes et distribue à chaque équipe un « guide du musée » et un crayon. Le guide explique aux enfants qu'ils devront suivre le parcours qui est indiqué dans leur guide afin de récolter des indices à chaque étape.

A la fin de jeu, les enfants vont retrouver Mona pour lui donner leurs indices. Ils vont ensuite pouvoir partir à la recherche du tableau dans le musée...

La navigation :

Les équipes suivent le parcours indiqué le guide du musée reçu au début du jeu.

Récapitulatif des parcours de chaque équipe :

Eq. A	1	2	3	4	5	6	7	8
Eq. B	3	4	5	6	7	8	1	2
Eq. C	5	6	7	8	1	2	3	4

Les épreuves :

N°	Indice à donner	Nom de l'étape	Observations
1	Vous	Le Da-Vinci mot code	
2	Retrouverez	L'atelier du peintre	Avec animateur
3	Le	Le croquis inconnu	
4	Tableau	Le mystère des cercles	
5	Volé	Le quizz de la peinture	
6	Sous	Les 5 erreurs de Cézanne	
7	Une	La Nuit étoilée de Van Gogh	
8	table	La restauration du Gauguin	

1. Le Da-Vinci mot-code

Préparation : Afficher sur le poste la fiche proposée en annexe.

Les enfants doivent bien observer le tableau de la Joconde et y trouver le mot-code (« Vous »).

2. L'atelier du peintre

Il s'agit d'un Kim-toucher avec des objets en rapport avec la peinture. Par exemple : un pinceau, un rouleau, un tube de peinture, une éponge, etc...

3. Le croquis inconnu

Préparation : Les tableaux (Cf. Annexes) sont à imprimer et afficher dans la salle des tableaux. La fiche du croquis inconnu doit être imprimée et affichée également dans cette salle.

Les enfants doivent se rendre dans la salle des tableaux et retrouver à quel tableau correspond le croquis inconnu (réponse : La Joconde) parmi tous ceux qui sont affichés. Quand l'équipe pense avoir trouvé, elle note l'indice correspondant (« Le ») sur son guide du musée.

4. Le mystère des cercles

Préparation : La fiche « Le mystère des cercles » doit être imprimée et affichée sur le poste.

Les enfants doivent bien observer les cercles concentriques (Cf. Annexes) et y trouver le mot caché. Le truc est de se reculer pour voir apparaître le mot « Tableau » sur les cercles.

5. Le quizz de la peinture

Préparation : La fiche « Le quizz de la peinture » doit être imprimée et affichée sur le poste.
Les enfants doivent répondre aux questions et noter les réponses sur leur guide du musée. L'équipe va ensuite voir Mona pour vérifier les réponses et obtenir un mot indice.

6. Les 5 erreurs de Cézanne

Préparation : La fiche « Les 5 erreurs de Cézanne » doit être imprimée et affichée sur le poste.
Les enfants observent deux tableaux de Cézanne en apparence identique. Pourtant, 5 erreurs sont à déceler sur l'un des deux. L'équipe doit ensuite montrer à Mona les 5 erreurs pour obtenir l'indice (« Sous »).

7. La nuit étoilée de Van Gogh

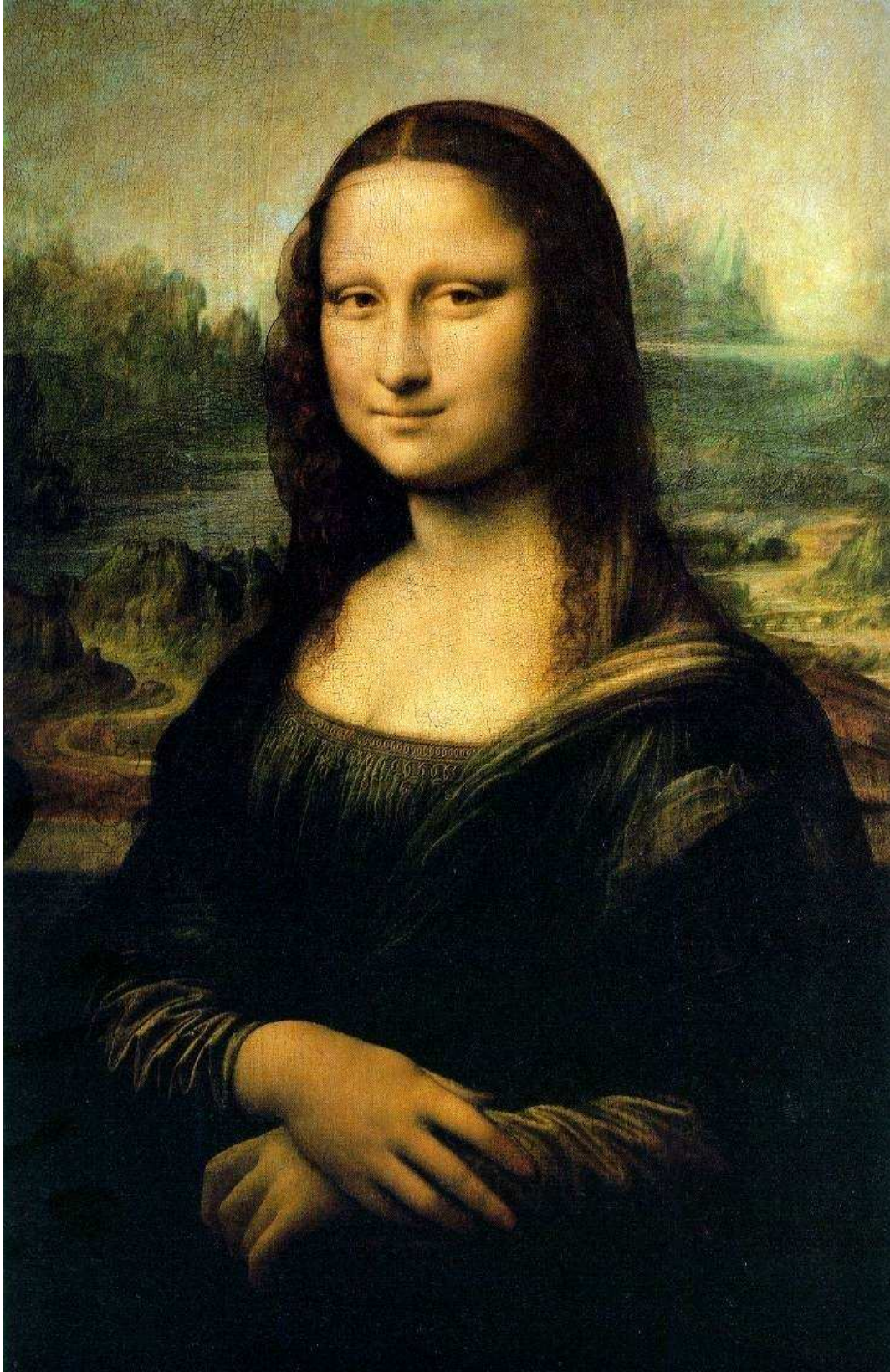
Préparation : La fiche correspondante en annexe doit être imprimée et affichée sur le poste. Ecrire discrètement dessus le mot indice « Une ».
Une reproduction du tableau « La nuit étoilée » de Gauguin a été faite par un faussaire. Il faut retrouver cette réplique quelque part dans le centre de loisirs.
(Remarque : Il s'agit en fait d'une reproduction faite par un enfant).

8. La restauration du Gauguin

Préparation : La fiche et le puzzle correspondants (Cf. annexe) doivent être imprimés et placés sur le poste.
Les enfants doivent refaire le puzzle du Gauguin pour y retrouver ensuite le mot indice (« Table »).

Le Da-Vinci mot-code

Observez bien ce tableau de la Joconde et retrouvez le mot codé qui y est caché.
Notez ensuite ce mot dans votre guide du musée.



Bienvenue dans l'atelier du peintre !

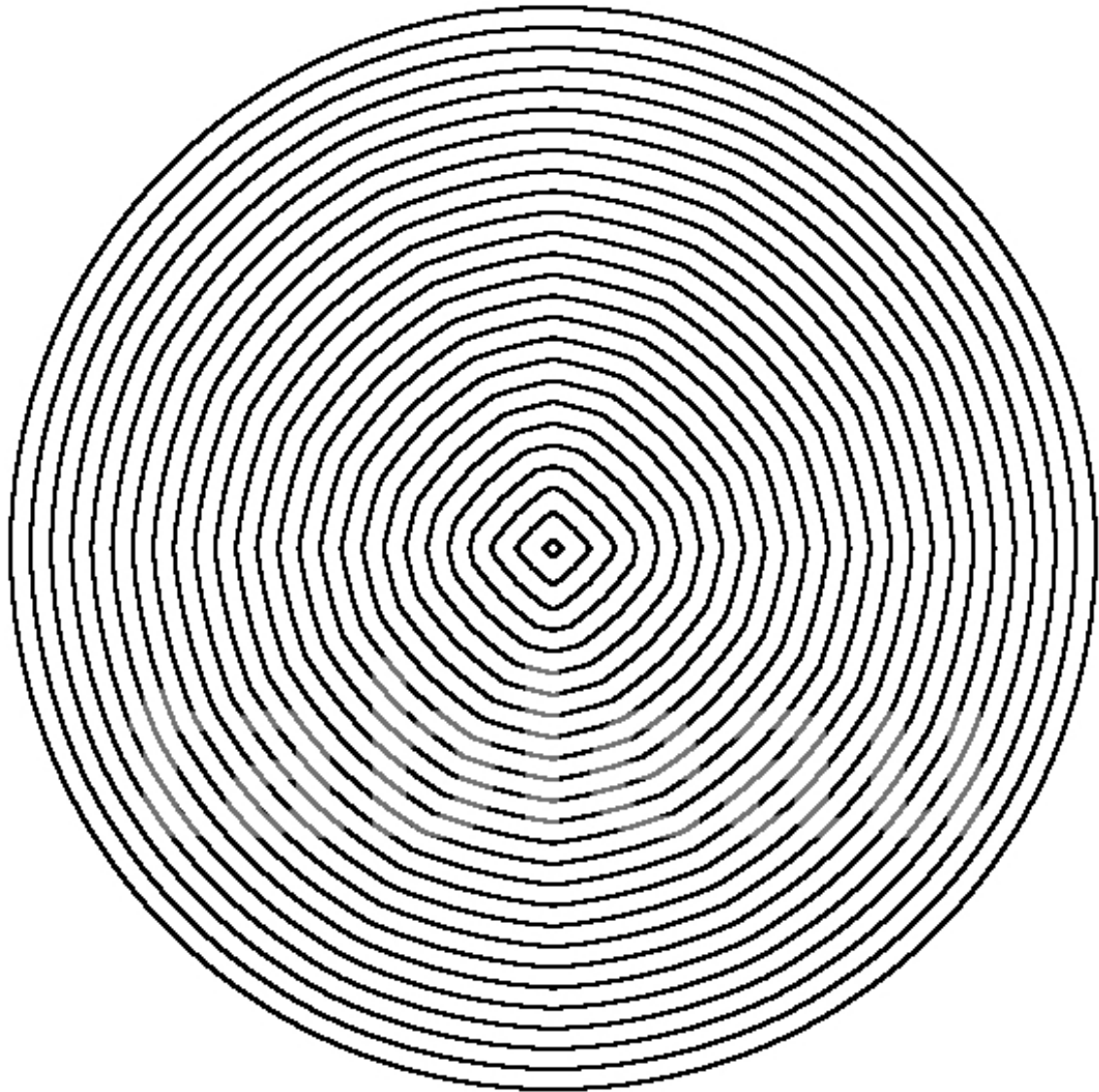
Le croquis inconnu

Le croquis que vous voyez ci-dessous représente un tableau très célèbre qui se trouve à côté de vous, dans la salle des tableaux. Malheureusement, il est en très mauvais état. Essayez quand même de retrouver à quel tableau il correspond. Quand vous avez trouvé, allez donner votre réponse à Mona. Si vous avez bien répondu, elle vous donnera un indice.



Le mystère des cercles

Observez bien le tableau ci-dessous et trouvez-y un mot caché. Quand vous l'avez trouvé, notez-le dans votre guide du musée.



Le quizz de la peinture

Vous êtes un expert du monde de la peinture ? Trouvez les réponses aux questions et notez-les sur votre guide du musée. Allez ensuite voir Mona Lisa pour vérifier vos réponses et obtenir un mot-indice...

Question n°1

Quel était le prénom du célèbre peintre Picasso ?

- a. Gontran
- b. Bernard
- c. Pablo

Question n°2

Comment appelle t'on le tableau d'une grand peintre ?

- a. Une toile d'araignée
- b. Une toile de maître
- c. Une toile d'instituteur

Question n°3

Parmi ces personnages, lequel était un peintre célèbre ?

- a. Spiderman
- b. Salvador Dali
- c. Harry Pot-de-peinture

Question n°4

Un chevalet, c'est ...

- a. Un support pour poser une peinture
- b. Un cheval pas très beau
- c. Un petit chevalier

Question n°5

Cézanne, c'est...

- a. Une formule magique : « Cézanne, ouvre-toi... »
- b. Le nom d'un peintre célèbre
- c. C'est un groupe de 16 ânes dans un champ.

Les 5 erreurs de Cézanne - 1

Vous pouvez admirer ci-dessous un magnifique tableau de Cézanne :



Les 5 erreurs de Cézanne - 2

Malheureusement, celui qui se trouve ci-dessous semble être un faux tableau. Pour en être sûr, vérifiez bien qu'on y trouve 5 erreurs par rapport à l'original.

Quand vous avez trouvé les 5 erreurs, allez les montrer à Mona. Si vous avez les bonnes réponses, elle vous donnera peut-être un indice.



La nuit étoilée de Van Gogh

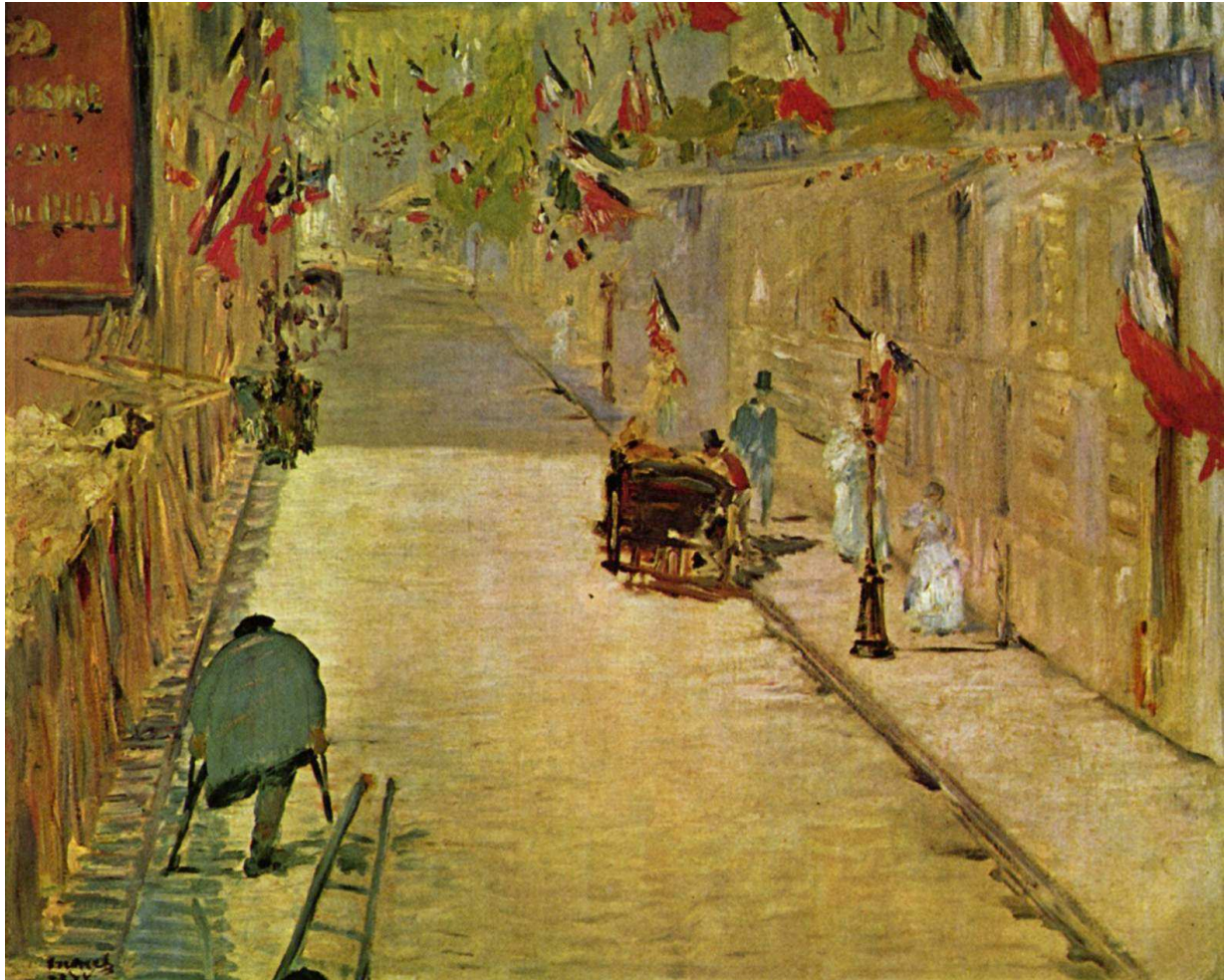
Vous reconnaissez peut-être ci-dessous le tableau « La nuit étoilée » de Van Gogh. Un farceur a placé un faux tableau qui y ressemble beaucoup dans le musée. Essayez de retrouver ce tableau. Vous pourrez ensuite y trouver un mot-indice que vous pourrez noter dans votre guide du musée.



La restauration du Gauguin

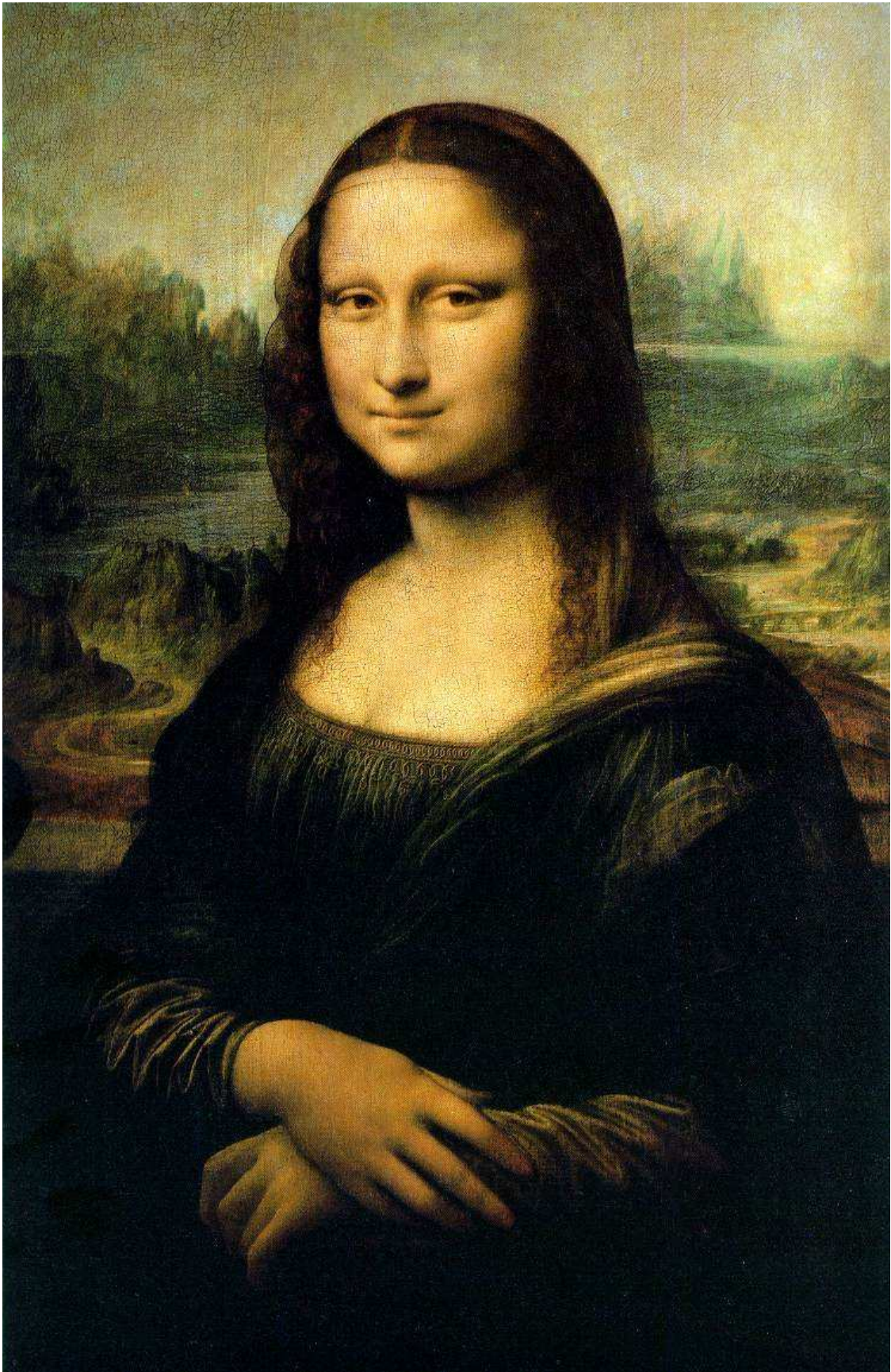
Un tableau de Gauguin a été retrouvé découpé en morceaux. Essayez de rassembler les morceaux et vous trouverez peut-être le mot caché dans le tableau.











Renoir

(Le tableau volé caché sous une table)



LE GUIDE DU MUSÉE

Exposition permanente



Départ

**Le Da-Vinci
Mot-Code**

Indice :

**L'atelier du
peintre**

Indice :

**Le croquis
inconnu**

Indice :

**Le mystère
Des cercles**

Indice :

**Le quizz de
La peinture**

Indice :

**Les 5 erreurs
De Cézanne**

Indice :

**La nuit étoilée
De Van Gogh**

Indice :

**La restauration
Du Gauguin**

Indice :

Retournez
voir Mona



Départ

**Le croquis
inconnu**

Indice :

**Le mystère
Des cercles**

Indice :

**Le quizz de
La peinture**

Indice :

**Les 5 erreurs
De Cézanne**

Indice :

**La nuit étoilée
De Van Gogh**

Indice :

**La restauration
Du Gauguin**

Indice :

**La Da-Vinci
Mot-Code**

Indice :

**L'atelier du
peintre**

Indice :

Retournez
voir Mona



Départ

Le quizz de
La peinture

Indice :

Les 5 erreurs
De Cézanne

Indice :

La nuit étoilée
De Van Gogh

Indice :

La restauration
Du Gauguin

Indice :

Le Da-Vinci
Mot-Code

Indice :

Retournez
voir Mona

Le mystère
Des cercles

Indice :

Le croquis
inconnu

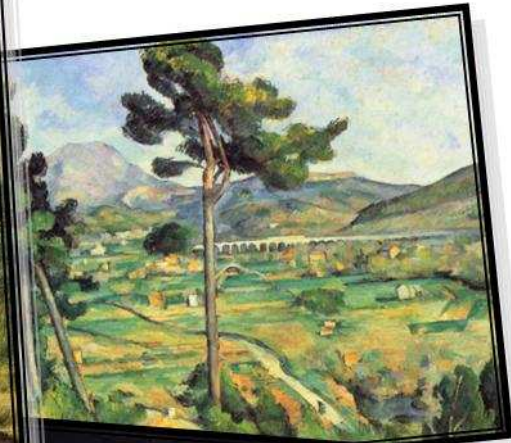
Indice :

L'atelier du
peintre

Indice :



LE MUSÉE DE PEINTURE



Ouverture du musée à 14h40